

**Příloha č. 3 zadávací dokumentace**

**Technická výrobní dokumentace –**

**Bunda zimní dámská**



**DOPRAVNÍ  
PODNIK  
OSTRAVA**



### **Technický popis**

#### **Přední díly:**

- Prošité do tvaru V v šíři 15 cm – prošev spojuje vrchový materiál a rouno
- V dolní části jsou vypracované zipové kapsy kryté lištou z materiálu – hotová šíře lišty 2 cm. Lišta je podložená rounem, v přehybu, dolní okraj kapsy cca 10 cm od dolního okraje bundy, Kapsa se zapíná na zip – spirála #5 + taháček
- Délka zipu kapes v tabulce kontrolních měr.
- Logo DPO na levém předním díle

#### **Zip střed PD:**

- Barva dle materiálu, spirála #5, viditelná
- Nekrytý, rozešitý na 1 cm s vloženými reflexními výpustkami – viditelné 0,3 cm – reflexy nesmí zasahovat do spirály zipu a jezdcu zipu. Délka zipu – zapíná celý PD včetně stojáku. Zip má základní jezdec autolock + taháček – do barvy zipů. Všíť zipu je štepováno v kraji

# DOPRAVNÍ PODNIK OSTRAVA

## Zipy v dolních kapsách PD:

- Barva zipu dle materiálu, spirála #5
- Stříháno ze zipové stuhy
- Základní jezdec autolock + taháček jako u předního zipu – do barvy zipů



## Kapesní vāčky v dolních kapsách PD:

- Vāčky dostatečně hluboké
- Dolní vāček z hlavního materiálu
- Horní vāček z podšívky

## Zadní díl:

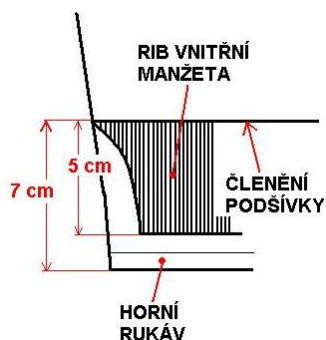
- Prošité do tvaru V v šíři 15 cm – prošev spojuje vrchový materiál a rouno
- V průkrčníku všitá ½ spirálového zipu #5 – délky v tabulce kontrolních měř, 2.poloovina je v odnímatelné kapuci

## Ramena:

- Štepováno na patku kraji po zadním díle

## Rukávy:

- Hlavicové s nižší výškou hlavice, jednošvové
- Prošité do tvaru V v šíři 15 cm – prošev spojuje vrchový materiál a rouno
- Záložky jsou předšité proužkem z vrchového materiálu šíře 7 cm hotová + manžeta RIB černá v přehybu – hotová šíře 5 cm – délky manžet v tabulce kontrolních měř
- Záložka rukávů je štepovaná v šířce 2 cm



# **DOPRAVNÍ PODNIK OSTRAVA**

## **Stoják:**

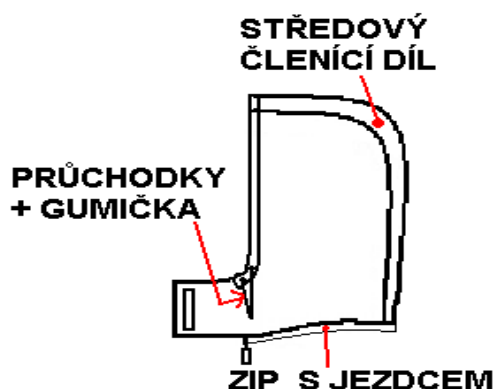
- Tvarovaný pro zkrácení délky horního okraje
- Vnější i vnitřní z hlavního materiálu
- Zateplený rounem
- V horním kraji štep na patku
- Ve větším švu je všitá ½ dělitelného zipu bez jezdcce – spirála #5 – délka v tabulce, krytá proužkem z vrchového materiálu v přehybu hotová šíře 2 cm, délka o 3 cm delší než zip
- Ve středu zadního průkrčníku poutko na pověšení – 7,5x1 cm + etiketa

## **Dolní okraj bundy:**

- Dolní okraj bundy je předšitý podšívkou
- Štepované v šíři 2 cm

## **Kapuce:**

- Členěná se středovým pruhem, štepováno po středovém díle v kraji – vnější i vnitřní kapuce
- Horní z vrchového materiálu podložené rounem, vnitřní z kontrastní tkaniny
- V přední části je přepnutý výšky 9 cm s 2 cm suchým zipem – černý, štepováno za zipem
- Kapuce je štepována v kraji po celém obvodu
- V přední části je vyprcován tunýlek s kulatou gumičkou, na které jsou navlečené 2-dírkové oválné brzdičky a 2 plastové průchodky na každé straně, proštepováno do tvaru na šířku 2,5 cm
- Odepínací s ½ spirála zip s jezdcem – základní typ, bez taháčku – zip je všitý v průkrčníku kapuce mezi vnější a vnitřní část

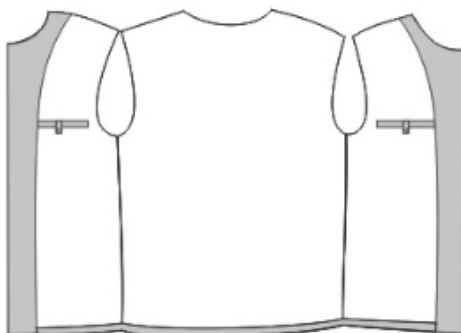


## **Vnitřní strana:**

- Celopodšívkované
- V předních dílech podšívká předšitá podsádkami z hlavního materiálu
- Na obou stranách vnitřní lištové kapsy
- Lišta z materiálu 17x2 cm hotová
- Horní průhmat kapsy je předšitý 7 cm pruhem materiálu, na který je přišitý podšívkový váček

# **DOPRAVNÍ PODNIK OSTRAVA**

- Kapesní váček – z podšívky v přehybu v dolní části, hloubka 20 cm
- Zapínané na knoflík a poutko z materiálu – hotová délka 4cm, šířka 1 cm



## **Nitě:**

- Šicí nitě - 100% polyester střížová, vhodná pro šití běžných oděvů z pletenin, odolná vůči oděru, trvanlivá, stálobarevná na světle a při praní, s vysokou pevností ve švech, č. 80
- V barvě materiálu

## **Logo DPO:**

- Logo DPO je vyšité bílou nití na levém rukávu pod latou v hlavici

## **Etiketa výrobku:**

- Umístěná ve středu zadního dílu pod poutkem
- Lící strana – název výrobce,, označení výrobku a velikost
- Rubová – složení použitých materiálů + symboly pro údržbu
- Symboly pro ošetřování odpovídají ČSN EN ISO 3758



## **Základní barva:**

- Barvy šedých odstínů dle Pantone - tmavě šedá - č. 433,
- Barvy světlemodrých odstínů dle Pantone – č. 312 C/U CMYK 89/0/11/0 RGB 0/173/208

## **Hygienická nezávadnost:**

- Výrobek splňuje požadavky Vyhlášky Ministerstva zdravotnictví č. 84/2001 Sb., v platném znění



**Balení a skladování výrobků:**

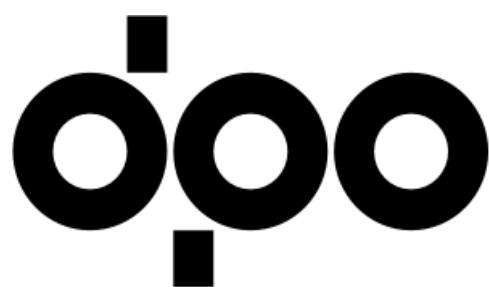
- Výrobky jsou balené po kusech do lepících sáčků s bezpečnostními dírkami
- Na sáček je nalepena etiketa s názvem velikostí výrobku
- Výrobky je nutné skladovat v suchém a temném prostředí při maximální teplotě do 300 C.

## Tabulky kontrolních měř

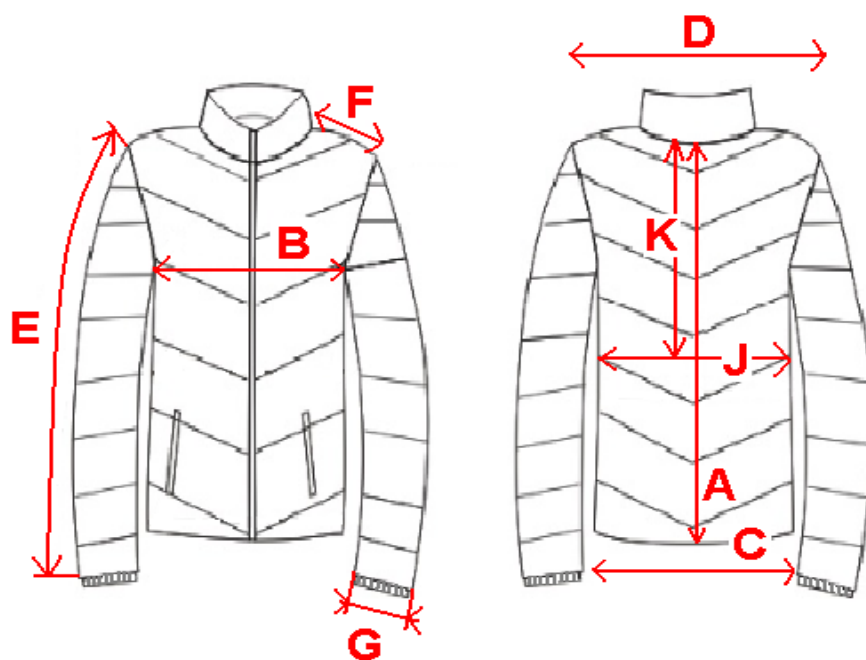
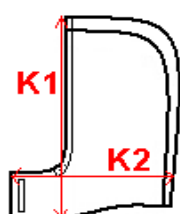
ZAKLADNI VYSKOVA 170 CM		34/170	36/170	38/170	40/170	42/170	44/170	46/170	48/170	50/170	52/170	54/170	56/170	Výrobní tolerance
		170/S		170/M		170/L		170/XL		170/2XL		170/3XL		
<b>A</b>	DÉLKA ZADNÍ	69		69		69		69		69		69		+/- 1,0 cm
<b>B</b>	ŠÍŘKA HRUDNÍKU	54		58		62		67		72		77		+/- 1,0 cm
<b>J</b>	ŠÍŘKA PAS	50		54		57		61		71		77		+/- 1,0 cm
<b>C</b>	ŠÍŘKA DOLNÍ	55		59		63		67		73		79		+/- 1,0 cm
<b>D</b>	ŠÍŘE RAMEN	42		44		46		48		51		54		+/- 0,5 cm
<b>F</b>	NÁRAMENICE	15		15,5		16		16,5		17		17,5		
<b>E</b>	DÉLKA RUKÁVU VČ. MANŽETY	60		60		60		60		60		60		+/- 1,0 cm
<b>G</b>	DOLNÍ ŠÍŘKA RUKÁVU	15		15,5		16		16,5		17		17,5		
<b>H</b>	DÉLKA STOJÁKU BEZ ZIPU	45		47		49		51		53		54		+/- 0,5 cm
	ZIP PŘEDNÍ	70		70		70		70		70		70		
	ZIP PŘEDNÍ KAPSY	16		16		16		16		18		18		
<b>K</b>	DÉLKA ZAD PRO MĚŘENÍ ŠÍŘE PASU	40		40		40		40		40		40		
<b>K1</b>	KAPUCE VÝŠKA	30		30		30		30		30		30		
<b>K2</b>	KAPUCE ŠÍŘKA	23		24		25		26		27		28		
	ZIP KAPUCE	30		30		30		35		35		35		

ZAKLADNI VYSKOVA 176 CM		34/176	36/176	38/176	40/176	42/176	44/176	46/176	48/176	50/176	52/176	54/176	56/176	Výrobní tolerance
		176/S		176/M		176/L		176/XL		176/2XL		176/3XL		
<b>A</b>	DÉLKA ZADNÍ	72		72		72		72		72		72		+/- 1,0 cm
<b>E</b>	DÉLKA RUKÁVU VČ. MANŽETY	62		62		62		62		62		62		+/- 1,0 cm
	ZIP PŘEDNÍ	75		75		75		75		75		75		
<b>K</b>	DÉLKA ZAD PRO MĚŘENÍ ŠÍŘE PASU	42,5		42,5		42,5		42,5		42,5		42,5		

ZAKLADNI VYSKOVA 164 CM		34/164	36/164	38/164	40/164	42/164	44/164	46/164	48/164	50/164	52/164	54/164	56/164	Výrobní tolerance
		164/S		164/M		164/L		164/XL		164/2XL		164/3XL		
<b>A</b>	DÉLKA ZADNÍ	62		62		62		62		62		62		+/- 1,0 cm
<b>E</b>	DÉLKA RUKÁVU VČ. MANŽETY	58		58		58		58		58		58		+/- 1,0 cm
	ZIP PŘEDNÍ	65		65		65		65		65		65		
<b>K</b>	DÉLKA ZAD PRO MĚŘENÍ ŠÍŘE PASU	39		39		39		39		39		39		



**DOPRAVNÍ  
PODNIK  
OSTRAVA**





## Použité materiály

### Základní materiál:

## MATERIÁLOVÝ LIST

Voděodolná tkanina na výrobu oděvů

Název materiálu: KENT POLY-NYLON

Zložení: 40%, NYLON+ 60%PES + PU zátěr

Gramáž: 95g/m<sup>2</sup>

Šířka: 150 cm

Srážlivost: 0%

Vodní sloupec WP: 600mm/gr/m<sup>2</sup>/24h



## Podšívka:

### Materiálový list Polyesterová podšívka SANDRA

Materiálové složení :	100 % polyester
Šíře tkaniny :	150 cm
Hmotnost:	60 gr/m2 +/- 5%
Účel	podšívková tkanina
Obchodní název tkaniny :	SANDRA
Dostava 10 x 10 cm:	osnova 393 útek 315
materiál:	osnova 100 % polyester útek 100 % polyester
Vazba:	plátnová
Pevnost v	osnova 400N útek 350N
Stálobarevnost vybarvení :	
- chemické čištění	4-5
- otěru	4-5
- žehlení za sucha	4-5
- praní při 40 °C	4-5/4
- v potu	4/4
- na světle (Xenotest)	4-5

Symbole ošetřování :



## Rouno:

### Materiálový list

ROUNO 200 gr/m2 - š. 150 cm

Vlastnost	Norma	Jednotka	Hodnota
Šířka	EN 1773	cm	-2/+4
Plošná hmotnost	EN29073-1	g/m2	200 +/- 10%
Pevnost v tahu			
- směr MD	EN29073-3	N	min.10
- směr CD	EN29073-3	N	min.15
Změna rozměrů			
- tetrachlor 3 x	EN ISO3175	%	max 4,5
- praní 40°C 3 x	PNs47451963/020/80/97	%	max4
- praní 60°C 3 x	PNs47451963/020/80/97	%	max5

Barva textilie rezná  
Materiálové složení 100 % PES  
Technologie utváření pojené horkým vzduchem

MD = ve směru délky textilie

CD = ve směru šířky textilie

Použití: vhodné pro použití v oděvním průmyslu.

Prací symboly :





## Vzor loga

### dle grafického manuálu DPO a.s.

Každá stejnokrojová součást musí být předepsaným způsobem opatřena logem Dopravního podniku Ostrava. Toto logo lze v souladu s grafickým manuálem Dopravního podniku Ostrava používat v bílém provedení (na bílém podkladu v černém provedení).

#### Logo na stejnokrojích – varianta bílá

